

1. В басне И.А.Крылова «Ворона и Лисица» осуждается доверчивость к льстецам:

*«Уж сколько раз твердили миру,
Что лесть гнусна, вредна;
Но только все не впрок,
И в сердце льстец всегда отыщет уголок»*

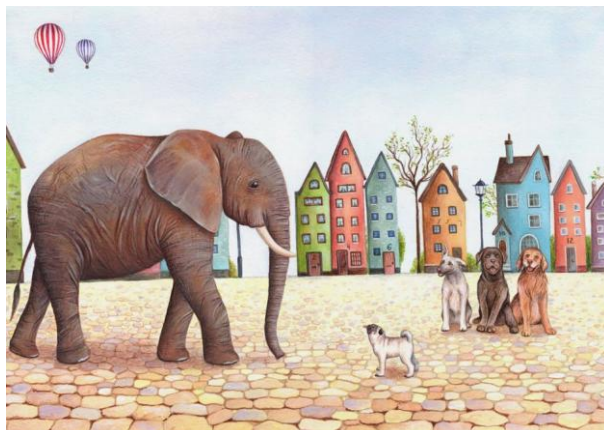


Вспомни, кем Лисица сулила стать Вороне?

- А) Жар-птица
- Б) Царь-птица
- В) Птица Феникс

2. В басне И.А.Крылова «Слон и Моська» высмеивается желание людей, ничего не значащих в обществе, казаться важными перед окружающими:

*"Ай, Моська! знать она сильна,
Что лает на Слона!"*



Вспомни по тексту, кто ходил за слоном по городу?

- А) Стаи собак*
- Б) Толпы зевак*
- В) Упрямый ишак*

3. Мораль басни И.А.Крылова «Квартет» заключается в том, что в любом деле важны способности, знания и опыт:

*«Чтоб музыкантом быть, так надобно уменье
И уши ваших понежней,- им отвечает Соловей,-
А вы, друзья, как ни садитесь; Всё в музыканты не годитесь»*

Кто из изображенных персонажей не играл в «крыловском» квартете:

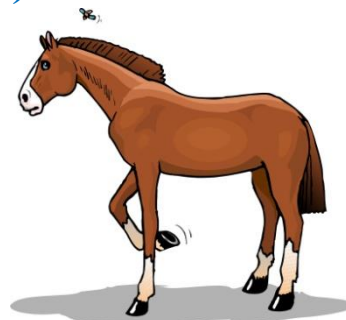
А)



Б)



В)



4. Какой пословице близка мораль басни «Чиж и Голубь» И.А. Крылова?

*«Ан, смотришь, тут же сам запутался в силок.
И дело! Вперед чужой беде не смейся, Голубок»*



- А) Не рой чужому яму, попадёшь в неё сам*
- Б) Гол как сокол*
- В) Береги честь смолоду*

5. Басня «Стрекоза и Муравей» учит использовать время на полезные и нужные дела, а не тратить его попусту, не думая о будущем.

*«Ты всё пела? Это дело:
Так пойдё же, попляши!»*



Где провела лето Стрекоза?

- А) В мягких муравах
- Б) В журчащих ручейках
- В) В прозрачных небесах

6. Если ты правильно понял смысл басни И.А. Крылова «Кукушка и Петух», то без труда ответишь на вопрос:

Как ты думаешь, кем друг другу приходится персонажи этой басни?



- А) Настоящие друзья
- Б) Лютые враги
- В) Лицемерные знакомые

*«За что же, не боясь греха,
Кукушка хвалит Петуха?
За то, что хвалит он Кукушку»*

Присылай ответы на отдельном листе (в формате Word) – ставь номер вопроса и букву, которая соответствует правильному ответу, также укажи свои имя, фамилию, класс и № школы, в которой учишься.

**Ждем ответы на викторину по 31 марта 2021 года
включительно на адрес электронной почты:**

dtdim.biblio@bk.ru